

Almindelig teknisk prøve..

Opgave nummer: 37

Vil den samlede kapacitet af to ens spændingsforsyninger (målt i "VA"), være forskellig, hvis de respektivt kobles parallelt eller i serie ?

- A: Ja
- B: Den er dobbelt så stor i serieforbindelse som i parallelforbindelse
- C: Nej
- D: Den er det halve i serieforbindelse i forhold til parallelforbindelse

Opgave nummer: 38

Lækstrøm, er det ?

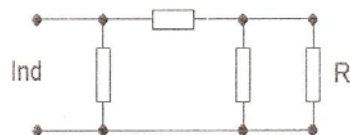
- A: Uønsket basisstrøm i en transistor
- B: Et navn for gitterstrømmen i et elektronrør
- C: En fysisk enhed
- D: En strøm, der løber uønskede veje

Opgave nummer: 39

Hvordan styres en FET-transistor på gaten ?

- A: Ved hjælp af en transformator
- B: Med en strøm
- C: Både med strøm og spænding
- D: Med en spænding

Opgave nummer: 40



Figuren viser et dæmpeled, som er afsluttet med sin karakteristiske impedans (modstanden R). Hvis leddet dæmper 13 dB og det tilføres 20 W, hvor meget effekt afsættes der da i R ?

- A: 400 W
- B: 7 W
- C: 1 W
- D: 10 W

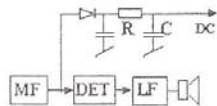
Opgave nummer: 41

Vil det være muligt at modtage et smalbands FM-signal med en AM-retmodtager ?

- A: Nej - det kan kun lade sig gøre med en supermodtager
- B: Ja - hvis modtageren stilles lidt skævt på frekvensen
- C: Ja - hvis modtageren er krystalstyret
- D: Nej - en AM-modtager kan kun modtage amplitudemodulation

Almindelig teknisk prøve..

Opgave nummer: 42

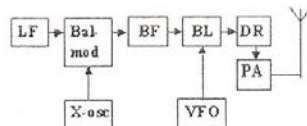


Tegningen viser en simpel måde at frembringe et DC-signal til AGC-regulering på.

Hvilken funktion har komponenterne mærket R og C ?

- A: At undgå tilbagevirkning på detektoren
- B: Som HF-højpasfilter
- C: At fjerne støj-spids-spændinger
- D: Udjævning af modulationen

Opgave nummer: 43



Blokdiagrammet viser en telefontransmitter.

Hvad kan vi sige om modulationsarten ?

- A: Undertrykt bærebølge / DSB
- B: Undertrykt bærebølge / SSB
- C: Fuld bærebølge / DSB
- D: Fuld bærebølge / ESB

Opgave nummer: 44

Ændres en vandret polariseret antennes polarisering, hvis antennelængden fordobles ?

- A: Nej, det er det elektriske felt, som bestemmer polariteten
- B: Ja, den skifter til lodret polarisering
- C: Ja, den skifter fra højre til venstre polaritet
- D: Nej, for fødeimpedansen er uændret

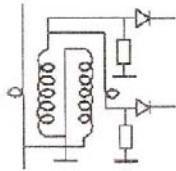
Opgave nummer: 45

I vinterhalvåret kan vi forvente at udbredelsesforholdene på 28 MHz. om natten er ?

- A: Døde på alle distancer
- B: Middelmådige, men stabile for nærtrafik
- C: Ret gode
- D: Døde indenlands, men gode til DX formål

Almindelig teknisk prøve..

Opgave nummer: 46



Tegningen viser diagrammet af en målebro.
Hvilken type instrument er der tale om ?

- A: Modstandsmålebro
- B: Modulationsmålebro
- C: Kapacitetsmålebro
- D: En standbølgemålebro

Opgave nummer: 47

Forstyrrelser af en radiomodtager eller TV-modtager kan skyldes intermodulation.

Hvad er årsagen til, at der opstår intermodulation ?

- A: At det signal der modtages har mange uønskede sidefrekvenser
- B: At der forekommer indstråling i modtagerens LF-forstærker
- C: Et kraftigt signal opsamles af to veje (eks. lysnet og antennen)
- D: To eller flere stærke signaler forekommer på modtagerens indgang

Opgave nummer: 48

Det er ikke altid, vi selv opdager, at en forstærker eller et senderudgangstrin kan gå i en form for selvsving på en høj frekvens i forhold til arbejdsfrekvensen.

Hvad kan vi gøre for at forhindre at disse parasitiske svingninger optræder ?

- A: Stationen bør forsynes med HF-jord og et godt netfilter
- B: Indskyde et lavpasfilter
- C: Indsætte små modstande og ferritperler på HF-varme steder
- D: Indskyde et effektivt pi-led i antenneledningen

Opgave nummer: 49

Hvilken Q-kode anvendes til at spørge, hvem der kalder en ?

- A: QRC
- B: QRZ
- C: QRS
- D: QRH

Almindelig teknisk prøve..

Opgave nummer: 50

Hvad er forkortelsen for en meddelelse ?

- A: MED
 - B: MSG
 - C: TEL
 - D: QSO
-

