

Begrænset teknisk prøve.

Opgave nummer: 21

1 GHz er det samme som:

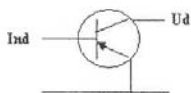
- A: 10.000 Hz
 - B: 100.000 MHz
 - C: 10.000 MHz
 - D: 1.000 MHz
-

Opgave nummer: 22

Hvilken enhed måler vi elektrisk strøm i ?

- A: Ampere
 - B: Henry
 - C: Volt
 - D: Coulomb
-

Opgave nummer: 23



Hvad kaldes transistorkoblingen, som er vist skematisk på tegningen ?

- A: Fælles kollektor kobling
 - B: Fælles source kobling
 - C: Fælles emitter kobling
 - D: Fælles basis kobling
-

Opgave nummer: 24

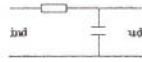
Fysikeren Georg Simon Ohm har givet navn til en elektrisk enhed.

Hvad er det for en elektrisk egenskab vi måler i enheden Ohm ?

- A: Modstand
 - B: Strømstyrke
 - C: Kapacitet
 - D: Ledningsevne
-

Begrænset teknisk prøve.

Opgave nummer: 25

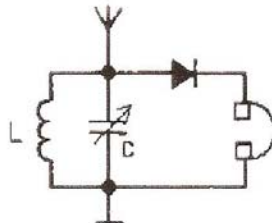


Tegningen viser et simpelt filter.

Hvad kaldes denne filtertype ?

- A: Båndpasfilter
 - B: Båndstopfilter
 - C: Lavpasfilter
 - D: Højpasfilter
-

Opgave nummer: 26



Det gamle krystalapparat bestod af en afstemt kreds efterfulgt af en krystaldetektor tilsluttet en hovedtelefon.

Modtageren var beregnet for modtagelse af ?

- A: Telegrafi
 - B: CW
 - C: Meget svage signalstyrker
 - D: AM modulerede signaler
-

Opgave nummer: 27

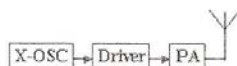
Buffertrin anvendes ikke alene som isolationstrin efter en VFO, men også andre steder i kæden af trin i et senderkredsløb.

Hvad er den generelle anvendelse af buffertrin ?

- A: At opnå veldefineret signal og impedansforhold
 - B: At undgå selvsving og parasitsvingninger
 - C: At tilpasse til 50 Ohm
 - D: At forstærke effekten af små signaler mest muligt
-

Begrænset teknisk prøve.

Opgave nummer: 28



Blokdiagrammet viser en simpel krystalstyret sender.

Hvilket formål tjener "driver-trinnet" ?

- A: Det er indført for at undgå frekvens ustabilitet
 - B: Det forstærker signalet til et passende niveau for PA-trinnet
 - C: Det skal udelukke at harmoniske frekvenser overføres til PA-trinnet
 - D: Det er nødvendigt for at senderen kan moduleres
-

Opgave nummer: 29

Hvad forstår vi ved en "balun" ?

- A: En komponent, som omsætter imellem ubalanceret og balanceret impedans
 - B: Et VHF / UHF-antennefilter
 - C: En passiv antennestromsforstærker
 - D: En forlængerspole, der anvendes i trådantenner
-

Opgave nummer: 30

Hvad er den omtrentlige hastighed for radiobølgers udbredelse i atmosfæren ?

- A: Ca. 300.000 km/t
 - B: Ca. 300 km/t
 - C: Ca. 300.000 km/sek
 - D: Ca. 380 m/sek
-

Opgave nummer: 31

Når der er langdistanceudbredelse på VHF/UHF, dvs. udbredelsen over horisonten, så skyldes dette ofte:

- A: At det er fuldmåne
 - B: At det er højtryk
 - C: At det blæser fra nordvest
 - D: At der anvendes gode radioer
-

Begrænset teknisk prøve.

Opgave nummer: 32

Med hvilket af følgende instrumenter kan vi foretage en relativ nøjagtig måling af en ukendt svingningskreds resonansfrekvens ?

- A: Et absorptionsfrekvensmeter
 - B: En frekvenstæller
 - C: Et oscilloskop
 - D: Et dykmeter
-

Opgave nummer: 33

En meget almindelig forekommende form for forstyrrelser er af telefonapparater.

Hvad kan årsagen være til, at din SSB sender kan høres i en moderne telefon ?

- A: At ledningen til mikrotelefonen er viklet op som en spole
 - B: At HF-signalet detekteres af den indbyggede transistorforstærker
 - C: At apparatet ikke er EMC-mærket
 - D: At der mangler en overspændingssikring i apparatets indgang
-

Opgave nummer: 34

Kan det lade sig gøre, at der optræder forstyrrelser fra en SSB-sender i et musikanlæg, og også kan høres, selv om musikanlægget er slukket ?

- A: Nej - ikke uden direkte elektrisk forbindelse
 - B: Ja - hvis anlægget også indeholder et modtagermodul
 - C: Ja - anlæggets udgangstransistorer kan virke som detektor
 - D: Nej - det skal være tilsluttet lysnettet
-

Opgave nummer: 35

Koden "RX" betyder ?

- A: Retnings transmission
 - B: Modtager
 - C: Modtager
 - D: Rimelige udbredelsesforhold
-

Opgave nummer: 36

Ved identifikation af amatørradiostationen,

- A: skal du opgive dit kaldesignal regelmæssigt
 - B: er det tilladt at sende uden at opgive sit kaldesignal
 - C: må du bruge et kaldesignal, du ikke har tilladelse til
 - D: må du bruge dit navn som identifikation
-